



**АДМИНИСТРАЦИЯ ГОРОДСКОГО ОКРУГА
ГОРОД МИХАЙЛОВКА
ВОЛГОГРАДСКОЙ ОБЛАСТИ**

ПОСТАНОВЛЕНИЕ

от 27 октября 2021 г.

№ 3228

**Об установлении публичного сервитута
в целях эксплуатации объекта энергетики**

Рассмотрев ходатайство публичного акционерного общества «Россети Юг» (ИНН 6164266561, ОГРН 1076164009096) об установлении публичного сервитута в целях эксплуатации объекта энергетики местного значения, в соответствии с подпунктом 1 статьи 39.37, подпунктом 4 статьи 39.38, статьей 39.43 Земельного кодекса Российской Федерации, пунктами 1, 4 статьи 3.6 Федерального закона от 25.10.2001 № 137-ФЗ «О введении в действие Земельного кодекса Российской Федерации», ст. 16 Федерального закона от 06.10.2003 № 131-ФЗ «Об общих принципах организации местного самоуправления в Российской Федерации», Уставом городского округа город Михайловка Волгоградской области администрация городского округа город Михайловка Волгоградской области **п о с т а н о в л я е т**:

1. Установить публичный сервитут в целях эксплуатации объекта энергетики «ВЛ-10 кВ № 2 "Троицкая"», местоположение: Волгоградская область, городской округ город Михайловка, являющегося объектом местного значения (далее – инженерное сооружение), общей площадью 516496,0 кв.м., в отношении земельных участков по перечню и в границах согласно приложению к настоящему постановлению.

2. Утвердить границы публичного сервитута в целях эксплуатации объекта энергетики согласно приложению к настоящему постановлению.

3. Публичный сервитут устанавливается в интересах публичного акционерного общества «Россети Юг» (далее – обладатель публичного сервитута).

4. Публичный сервитут устанавливается сроком на 49 лет.

5. Плата за публичный сервитут не устанавливается.

6. В отношении земельных участков, указанных в приложении к настоящему постановлению, и (или) расположенных на них объектов недвижимого имущества в соответствии с их разрешенным использованием, установить свободный график проведения работ при осуществлении деятельности, для обеспечения которой устанавливается публичный сервитут.

7. Довести до сведения обладателя публичного сервитута:

7.1. Обладатель публичного сервитута вправе заключить с правообладателями земельных участков, указанных в приложении к настоящему постановлению, соглашение об осуществлении публичного сервитута в соответствии с Земельным кодексом Российской Федерации. В случае отсутствия соглашения об осуществлении публичного сервитута обладатель публичного сервитута осуществляет деятельность на условиях, указанных в решении об установлении публичного сервитута.

7.2. Обладатель публичного сервитута обязан привести земельные участки, указанные в приложении к настоящему постановлению, в состояние, пригодное для их использования в соответствии с видом разрешенного использования, в сроки, предусмотренные пунктом 8 статьи 39.50 Земельного кодекса Российской Федерации.

8. Переход прав на объект энергетики, принадлежащий обладателю публичного сервитута, влечет за собой переход публичного сервитута к новому собственнику объекта энергетики. При этом такой переход не является основанием для изменения условий осуществления публичного сервитута.

9. Отделу по имуществу и землепользованию администрации городского округа город Михайловка Волгоградской области:

9.1. Обеспечить в течение 5 рабочих дней со дня принятия настоящего решения проведение мероприятий в соответствии с пунктом 7 статьи 39.43 Земельного кодекса Российской Федерации.

9.2. Внести соответствующие изменения в учетную документацию.

10. Публичный сервитут считается установленным со дня внесения сведений о нем в Единый государственный реестр недвижимости.

11. Контроль за исполнением настоящего постановления возложить на заместителя главы городского округа по экономике, финансам и управлению имуществом Л.В.Гордиенко.

Глава городского округа

А.В.Тюрин

Приложение

к постановлению администрации
городского округа город Михайловка
Волгоградской области
от 27.10.2021 г. № 3228

Перечень земельных участков, в отношении которых устанавливается
публичный сервитут и его границы

№ п/п	Кадастровый номер земельного участка	Адрес или описание местоположения земельного участка
1	34:16:000000:113 (вх.34:16:040005:320)	местоположение установлено относительно ориентира, расположенного за пределами участка, ориентир: Волгоградская область, Михайловский район, п. Реконструкция, участок находится примерно в 5 км по направлению на юго-восток от ориентира
2	34:16:000000:115 (вх.34:16:040005:28)	Волгоградская область, Михайловский район, 5 км юго-восточнее и 6 км восточнее п. Реконструкция
3	34:16:000000:145 (вх.34:16:040004:200, 34:16:040004:258, 34:16:040004:253, 34:16:040004:261, 34:16:040004:252)	Волгоградская область, Михайловский район, территория администрации Совхозного сельского поселения
4	34:16:000000:2 (вх.34:16:000000:216)	Волгоградская область, Михайловский район
5	34:16:000000:22 (вх.34:16:030004:10)	Волгоградская область, Михайловский район
6	34:16:000000:24 (вх.34:16:040004:5)	Волгоградская область, Михайловский район
7	34:16:030003:16 (вх.34:16:030003:12, 34:16:030003:14)	Волгоградская область, Михайловский район, х. Троицкий, участок находится примерно в 0,1 км, 0,5 км по направлению на восток от ориентира
8	34:16:030003:3 (вх.34:16:030003:11)	Волгоградская область, Михайловский район, северо-восточнее, севернее х. Троицкий
9	34:16:040004:71 (вх.34:16:040004:74)	местоположение установлено относительно ориентира, расположенного в границах участка, ориентир: Волгоградская область, Михайловский район, 2 км восточнее х. Троицкий
10	34:16:000000:1176	Волгоградская область, Михайловский район, п. Реконструкция
11	34:16:000000:1833	Волгоградская область, Михайловский район, с/п Совхозное, 0,3 км-1,5 км на северо-запад от х. Маломедведевский

12	34:16:000000:1896	Волгоградская область, Михайловский район, п. Совхозное, 1,4 км - 2,7 км на юго-запад от х. Большемедведевский
13	34:16:000000:210	Волгоградская область, Михайловский район, п. Реконструкция, граничит с земельным участком по ул. Первомайская, 40
14	34:16:000000:2296	Волгоградская область, Михайловский район, северо-восточнее п. Реконструкция
15	34:16:000000:386	Волгоградская область, Михайловский район, х. Троицкий, пер. Больничный, 1а
16	34:16:030001:1955	Волгоградская область, Михайловский район, х. Троицкий, пер. Больничный
17	34:16:030001:2178	Волгоградская область, городской округ город Михайловка, х. Троицкий, пер. Пионерский, 2а
18	34:16:030001:24	Волгоградская область, Михайловский район, х. Троицкий, ул. Советская, 7
19	34:16:030001:245	Волгоградская область, Михайловский район, х. Троицкий, пер. Парижский, 13
20	34:16:030001:246	Волгоградская область, Михайловский район, х. Троицкий, пер. Парижский, 14
21	34:16:030001:247	Волгоградская область, Михайловский район, х. Троицкий, пер. Парижский, 16
22	34:16:030001:252	Волгоградская область, Михайловский район, х. Троицкий, пер. Парижский, 28
23	34:16:030001:284	Волгоградская область, Михайловский район, х. Троицкий, пер. Первомайский, 36
24	34:16:030001:290	Волгоградская область, Михайловский район, х. Троицкий, пер. Пионерский, 10
25	34:16:030001:296	Волгоградская область, Михайловский район, х. Троицкий, пер. Пионерский, 3
26	34:16:030001:359	Волгоградская область, Михайловский район, х. Троицкий, пер. Элеваторский, 2
27	34:16:030001:360	Волгоградская область, Михайловский район, х. Троицкий, пер. Элеваторский, 4
28	34:16:030001:363	Волгоградская область, Михайловский район, х. Троицкий, ул. Дорожная, 10
29	34:16:030001:367	Волгоградская область, Михайловский район, х. Троицкий, ул. Дорожная, 12
30	34:16:030001:39	Волгоградская область, Михайловский район, х. Троицкий, ул. Октябрьская, 44
31	34:16:030001:409	Волгоградская область, Михайловский район, х. Троицкий, ул. Дорожная, 8
32	34:16:030001:460	Волгоградская область, Михайловский район, х. Троицкий, ул. Молодежная, 35
33	34:16:030001:50	Волгоградская область, Михайловский район, х. Троицкий, ул. Октябрьская, 40

34	34:16:030001:52	Волгоградская область, Михайловский район, х. Троицкий, пер. Парижский, 22
35	34:16:030001:549	Волгоградская область, Михайловский район, х. Троицкий, ул. Октябрьская, 37
36	34:16:030001:737	Волгоградская область, Михайловский район, х. Троицкий, ул. Элеваторская, 7
37	34:16:030001:87	Волгоградская область, Михайловский район, х. Троицкий, ул. Октябрьская, 22
38	34:16:030003:224	Волгоградская область, Михайловский район, п. Реконструкция, ул. Грейдерная, строение 1б
39	34:16:030003:225	Волгоградская область, Михайловский район, п. Реконструкция, ул. Грейдерная, 1а
40	34:16:040001:12	Волгоградская область, Михайловский район, п. Реконструкция, ул. Южная, 11
41	34:16:040001:132	Волгоградская область, Михайловский район, п. Реконструкция, ул. Грейдерная, 33
42	34:16:040001:139	Волгоградская область, Михайловский район, п. Реконструкция, ул. Грейдерная, 39
43	34:16:040001:1817	Волгоградская область, Михайловский район, п. Реконструкция, ул. Ленина, 20
44	34:16:040001:227	Волгоградская область, Михайловский район, п. Реконструкция, ул. Ленина, 14
45	34:16:040001:247	Волгоградская область, Михайловский район, п. Реконструкция, ул. Ленина, 2
46	34:16:040001:282	Волгоградская область, Михайловский район, п. Реконструкция, ул. Ленина, 31
47	34:16:040001:285	Волгоградская область, Михайловский район, п. Реконструкция, ул. Ленина, 33
48	34:16:040001:327	Волгоградская область, Михайловский район, п. Реконструкция, ул. Ленина, 6
49	34:16:040001:33	Волгоградская область, Михайловский район, п. Реконструкция, ул. Первомайская, 38
50	34:16:040001:335	Волгоградская область, Михайловский район, п. Реконструкция, ул. Ленина, 8
51	34:16:040001:34	Волгоградская область, Михайловский район, п. Реконструкция, ул. Ленина, 12
52	34:16:040001:397	Волгоградская область, Михайловский район, п. Реконструкция, ул. Новая, 14
53	34:16:040001:398	Волгоградская область, Михайловский район, п. Реконструкция, ул. Новая, 14
54	34:16:040001:50	Волгоградская область, Михайловский район, п. Реконструкция, пер. Октябрьский, 4
55	34:16:040001:524	Волгоградская область, Михайловский район, п. Реконструкция, ул. Первомайская, 23
56	34:16:040001:53	Волгоградская область, Михайловский район, п. Реконструкция, пер. Парковый, 1

57	34:16:040001:55	Волгоградская область, Михайловский район, п. Реконструкция, пер. Парковый, 1
58	34:16:040001:600	Волгоградская область, Михайловский район, п. Реконструкция, ул. Южная, 16
59	34:16:040001:614	Волгоградская область, Михайловский район, п. Реконструкция, ул. Грейдерная, 53
60	34:16:040001:621	Волгоградская область, Михайловский район, п. Реконструкция, ул. Ленина, 20а
61	34:16:040001:624	Волгоградская область, Михайловский район, п. Реконструкция, ул. Октябрьская, 24а
62	34:16:040001:91	Волгоградская область, Михайловский район, п. Реконструкция, пер. Парковый, 7
63	34:16:040002:120	Волгоградская область, Михайловский район, х. Маломедведевский, ул. Мира, 2
64	34:16:040002:16	Волгоградская область, Михайловский район, х. Маломедведевский, ул. Мира, 12
65	34:16:040002:166	Волгоградская область, Михайловский район, х. Маломедведевский, ул. Грейдерная, 19
66	34:16:040002:22	Волгоградская область, Михайловский район, х. Маломедведевский, ул. Мира, 21
67	34:16:040002:23	Волгоградская область, Михайловский район, х. Маломедведевский, ул. Мира, 21
68	34:16:040002:26	Волгоградская область, Михайловский район, х. Маломедведевский, ул. Мира, 8
69	34:16:040003:77	Волгоградская область, Михайловский район, х. Большемедведевский, пер. Грейдерный, 1
70	34:16:040004:299	Волгоградская область, Михайловский район, п. Реконструкция, ул. Новая, 17
71	34:16:040004:326	Волгоградская область, Михайловский район, п. Реконструкция, ул. Степная, 12
72	34:16:040004:349	Волгоградская область, Михайловский район, п. Реконструкция, ул. Степная, 16
73	34:16:040004:530	Волгоградская область, Михайловский район, северо-восточнее п. Реконструкция
74	34:16:040005:244	местоположение установлено относительно ориентира, расположенного за пределами участка, ориентир: Волгоградская область, Михайловский район, х. Маломедведевский, участок находится примерно в 0,1-1,35км по направлению на северо-запад от ориентира
75	34:16:040005:251	Волгоградская область, Михайловский район, с/пос. Совхозное; х. Маломедведевский; х. Страховский, участок находится примерно в 0,1-1,6км; 2,0км; 6,7км; 4,6км, по направлению на северо-запад; север; северо-восток; запад; юго-запад от ориентира

76	34:16:040005:297	Волгоградская область, Михайловский район, Совхозное сельское поселение, х. Большемедведевский
77	34:16:040005:298	Волгоградская область, Михайловский район, Совхозное сельское поселение, х. Большемедведевский
78	34:16:040004:518	Волгоградская область, Михайловский район, 0,5 км на север, юг, восток от п. Реконструкция
79	34:16:040005:437	Волгоградская область, Михайловский район, территория администрации Совхозного сельсовета, северная часть граничит с Новоаннинским районом, восточная- с Большовским с/с, южная- с Сидорским с/с, западная и северо-западная части граничат с Троицким с/с
80	34:16:030001:771	Волгоградская область, Михайловский район, х. Троицкий
81	34:16:040001:1585	Волгоградская область, Михайловский район, п. Реконструкция, ул. Ленина, 29

ОПИСАНИЕ МЕСТОПОЛОЖЕНИЯ ГРАНИЦ

Публичный сервитут ВЛ-10 кВ №2 "Троицкая"

(наименование объекта, местоположение границ которого описано (далее - объект))

Раздел 1

Сведения об объекте

№ п/п	Характеристики объекта	Описание характеристик
1	2	3
1.	Местоположение объекта	Волгоградская область, район Михайловский
2.	Площадь объекта +/- величина погрешности определения площади (P +/- Дельта P)	516496 +/- 252 м ²
3.	Иные характеристики объекта	Публичный сервитут. В целях эксплуатации объекта энергетики ВЛ-10 кВ №2 "Троицкая". Срок публичного сервитута 49 лет. Владелец публичного сервитута публичное акционерное общество «Россети Юг» ИНН 6164266561, ОГРН1076164009096, почтовый адрес: 344002, г.Ростов-на-Дону, ул.Большая Садовая, д.49, адрес электронной почты office@rosseti-yug.ru

Раздел 2					
Сведения о местоположении границ объекта					
1. Система координат МСК-34					
2. Сведения о характерных точках границ объекта					
Обозначение характерных точек границ	Координаты, м		Метод определения координат характерной точки	Средняя квадратическая погрешность положения характерной точки (Mt), м	Описание обозначения точки на местности (при наличии)
	X	Y			
1	2	3	4	5	6
1	651688.73	1300127.19	Метод спутниковых геодезических измерений (определений)	0.1	-
2	651697.27	1300147.28	Метод спутниковых геодезических измерений (определений)	0.1	-
3	651698.53	1300236.02	Метод спутниковых геодезических измерений (определений)	0.1	-
4	651819.27	1300432.96	Метод спутниковых геодезических измерений (определений)	0.1	-
5	651931.40	1300613.62	Метод спутниковых геодезических измерений (определений)	0.1	-
6	651981.03	1300713.21	Метод спутниковых геодезических измерений (определений)	0.1	-
7	651982.13	1300717.60	Метод спутниковых геодезических измерений (определений)	0.1	-
8	651981.22	1300726.28	Метод спутниковых геодезических измерений (определений)	0.1	-
9	652024.83	1300712.59	Метод спутниковых геодезических измерений (определений)	0.1	-
10	652044.28	1300701.75	Метод спутниковых геодезических измерений (определений)	0.1	-
11	652057.95	1300723.19	Метод спутниковых геодезических измерений (определений)	0.1	-

2. Сведения о характерных точках границ объекта					
Обозначение характерных точек границ	Координаты, м		Метод определения координат характерной точки	Средняя квадратическая погрешность положения характерной точки (Mt), м	Описание обозначения точки на местности (при наличии)
	X	Y			
1	2	3	4	5	6
12	652036.03	1300735.69	Метод спутниковых геодезических измерений (определений)	0.1	-
13	652033.39	1300731.82	Метод спутниковых геодезических измерений (определений)	0.1	-
14	651972.06	1300751.20	Метод спутниковых геодезических измерений (определений)	0.1	-
15	651941.28	1300762.70	Метод спутниковых геодезических измерений (определений)	0.1	-
16	651944.04	1300769.32	Метод спутниковых геодезических измерений (определений)	0.1	-
17	651920.12	1300779.83	Метод спутниковых геодезических измерений (определений)	0.1	-
18	651916.59	1300771.95	Метод спутниковых геодезических измерений (определений)	0.1	-
19	651649.01	1300873.68	Метод спутниковых геодезических измерений (определений)	0.1	-
20	651765.64	1301115.45	Метод спутниковых геодезических измерений (определений)	0.1	-
21	651820.54	1301200.25	Метод спутниковых геодезических измерений (определений)	0.1	-
22	651851.92	1301171.05	Метод спутниковых геодезических измерений (определений)	0.1	-
23	651851.18	1301169.76	Метод спутниковых геодезических измерений (определений)	0.1	-
24	651873.95	1301156.75	Метод спутниковых геодезических измерений (определений)	0.1	-

2. Сведения о характерных точках границ объекта					
Обозначение характерных точек границ	Координаты, м		Метод определения координат характерной точки	Средняя квадратическая погрешность положения характерной точки (M _t), м	Описание обозначения точки на местности (при наличии)
	X	Y			
1	2	3	4	5	6
25	651881.53	1301169.34	Метод спутниковых геодезических измерений (определений)	0.1	-
26	651882.01	1301169.68	Метод спутниковых геодезических измерений (определений)	0.1	-
27	651883.84	1301172.84	Метод спутниковых геодезических измерений (определений)	0.1	-
28	651883.92	1301173.31	Метод спутниковых геодезических измерений (определений)	0.1	-
29	651887.73	1301179.65	Метод спутниковых геодезических измерений (определений)	0.1	-
30	651883.31	1301181.98	Метод спутниковых геодезических измерений (определений)	0.1	-
31	651873.91	1301226.79	Метод спутниковых геодезических измерений (определений)	0.1	-
32	652193.79	1301363.20	Метод спутниковых геодезических измерений (определений)	0.1	-
33	652356.71	1301292.01	Метод спутниковых геодезических измерений (определений)	0.1	-
34	652352.96	1301284.47	Метод спутниковых геодезических измерений (определений)	0.1	-
35	652332.48	1301250.12	Метод спутниковых геодезических измерений (определений)	0.1	-
36	652330.81	1301251.17	Метод спутниковых геодезических измерений (определений)	0.1	-
37	652316.98	1301229.10	Метод спутниковых геодезических измерений (определений)	0.1	-

2. Сведения о характерных точках границ объекта					
Обозначение характерных точек границ	Координаты, м		Метод определения координат характерной точки	Средняя квадратическая погрешность положения характерной точки (Mt), м	Описание обозначения точки на местности (при наличии)
	X	Y			
1	2	3	4	5	6
38	652337.85	1301214.96	Метод спутниковых геодезических измерений (определений)	0.1	-
39	652354.81	1301236.13	Метод спутниковых геодезических измерений (определений)	0.1	-
40	652350.17	1301239.04	Метод спутниковых геодезических измерений (определений)	0.1	-
41	652359.47	1301253.88	Метод спутниковых геодезических измерений (определений)	0.1	-
42	652375.33	1301282.30	Метод спутниковых геодезических измерений (определений)	0.1	-
43	652864.87	1300986.18	Метод спутниковых геодезических измерений (определений)	0.1	-
44	652713.76	1300846.06	Метод спутниковых геодезических измерений (определений)	0.1	-
45	652711.65	1300847.56	Метод спутниковых геодезических измерений (определений)	0.1	-
46	652695.18	1300828.78	Метод спутниковых геодезических измерений (определений)	0.1	-
47	652716.42	1300813.21	Метод спутниковых геодезических измерений (определений)	0.1	-
48	652730.27	1300832.83	Метод спутниковых геодезических измерений (определений)	0.1	-
49	652842.00	1300935.69	Метод спутниковых геодезических измерений (определений)	0.1	-
50	652883.42	1300974.90	Метод спутниковых геодезических измерений (определений)	0.1	-

2. Сведения о характерных точках границ объекта					
Обозначение характерных точек границ	Координаты, м		Метод определения координат характерной точки	Средняя квадратическая погрешность положения характерной точки (Mt), м	Описание обозначения точки на местности (при наличии)
	X	Y			
1	2	3	4	5	6
51	652914.42	1300955.90	Метод спутниковых геодезических измерений (определений)	0.1	-
52	652912.58	1300952.71	Метод спутниковых геодезических измерений (определений)	0.1	-
53	652911.95	1300949.12	Метод спутниковых геодезических измерений (определений)	0.1	-
54	652912.58	1300945.53	Метод спутниковых геодезических измерений (определений)	0.1	-
55	652914.41	1300942.37	Метод спутниковых геодезических измерений (определений)	0.1	-
56	652999.54	1300856.09	Метод спутниковых геодезических измерений (определений)	0.1	-
57	652834.84	1300621.10	Метод спутниковых геодезических измерений (определений)	0.1	-
58	652798.99	1300642.04	Метод спутниковых геодезических измерений (определений)	0.1	-
59	652794.57	1300643.43	Метод спутниковых геодезических измерений (определений)	0.1	-
60	652748.04	1300640.34	Метод спутниковых геодезических измерений (определений)	0.1	-
61	652743.67	1300644.02	Метод спутниковых геодезических измерений (определений)	0.1	-
62	652736.33	1300637.08	Метод спутниковых геодезических измерений (определений)	0.1	-
63	652733.57	1300640.11	Метод спутниковых геодезических измерений (определений)	0.1	-

2. Сведения о характерных точках границ объекта					
Обозначение характерных точек границ	Координаты, м		Метод определения координат характерной точки	Средняя квадратическая погрешность положения характерной точки (Mt), м	Описание обозначения точки на местности (при наличии)
	X	Y			
1	2	3	4	5	6
64	652714.77	1300621.81	Метод спутниковых геодезических измерений (определений)	0.1	-
65	652732.64	1300604.29	Метод спутниковых геодезических измерений (определений)	0.1	-
66	652741.32	1300611.19	Метод спутниковых геодезических измерений (определений)	0.1	-
67	652744.47	1300608.19	Метод спутниковых геодезических измерений (определений)	0.1	-
68	652756.51	1300619.93	Метод спутниковых геодезических измерений (определений)	0.1	-
69	652791.21	1300622.27	Метод спутниковых геодезических измерений (определений)	0.1	-
70	652825.09	1300602.48	Метод спутниковых геодезических измерений (определений)	0.1	-
71	652833.78	1300598.41	Метод спутниковых геодезических измерений (определений)	0.1	-
72	652846.79	1300588.98	Метод спутниковых геодезических измерений (определений)	0.1	-
73	652955.98	1300520.63	Метод спутниковых геодезических измерений (определений)	0.1	-
74	652959.41	1300519.38	Метод спутниковых геодезических измерений (определений)	0.1	-
75	652963.05	1300519.38	Метод спутниковых геодезических измерений (определений)	0.1	-
76	652967.98	1300521.68	Метод спутниковых геодезических измерений (определений)	0.1	-

2. Сведения о характерных точках границ объекта					
Обозначение характерных точек границ	Координаты, м		Метод определения координат характерной точки	Средняя квадратическая погрешность положения характерной точки (Mt), м	Описание обозначения точки на местности (при наличии)
	X	Y			
1	2	3	4	5	6
77	652968.60	1300522.28	Метод спутниковых геодезических измерений (определений)	0.1	-
78	652974.28	1300518.61	Метод спутниковых геодезических измерений (определений)	0.1	-
79	652989.09	1300539.39	Метод спутниковых геодезических измерений (определений)	0.1	-
80	652985.52	1300541.56	Метод спутниковых геодезических измерений (определений)	0.1	-
81	652985.52	1300544.40	Метод спутниковых геодезических измерений (определений)	0.1	-
82	652984.27	1300547.83	Метод спутниковых геодезических измерений (определений)	0.1	-
83	652981.93	1300550.62	Метод спутниковых геодезических измерений (определений)	0.1	-
84	652977.00	1300552.92	Метод спутниковых геодезических измерений (определений)	0.1	-
85	652971.59	1300552.45	Метод спутниковых геодезических измерений (определений)	0.1	-
86	652969.57	1300551.28	Метод спутниковых геодезических измерений (определений)	0.1	-
87	652966.14	1300553.37	Метод спутниковых геодезических измерений (определений)	0.1	-
88	652961.02	1300543.80	Метод спутниковых геодезических измерений (определений)	0.1	-
89	652960.03	1300542.90	Метод спутниковых геодезических измерений (определений)	0.1	-

2. Сведения о характерных точках границ объекта					
Обозначение характерных точек границ	Координаты, м		Метод определения координат характерной точки	Средняя квадратическая погрешность положения характерной точки (Mt), м	Описание обозначения точки на местности (при наличии)
	X	Y			
1	2	3	4	5	6
90	652858.15	1300606.65	Метод спутниковых геодезических измерений (определений)	0.1	-
91	652852.99	1300610.54	Метод спутниковых геодезических измерений (определений)	0.1	-
92	653021.74	1300851.12	Метод спутниковых геодезических измерений (определений)	0.1	-
93	653023.50	1300855.36	Метод спутниковых геодезических измерений (определений)	0.1	-
94	653023.03	1300860.77	Метод спутниковых геодезических измерений (определений)	0.1	-
95	653020.67	1300864.52	Метод спутниковых геодезических измерений (определений)	0.1	-
96	652936.69	1300949.69	Метод спутниковых геодезических измерений (определений)	0.1	-
97	653001.82	1301016.58	Метод спутниковых геодезических измерений (определений)	0.1	-
98	653336.49	1301355.58	Метод спутниковых геодезических измерений (определений)	0.1	-
99	653405.15	1301319.14	Метод спутниковых геодезических измерений (определений)	0.1	-
100	653410.79	1301318.58	Метод спутниковых геодезических измерений (определений)	0.1	-
101	653414.21	1301319.83	Метод спутниковых геодезических измерений (определений)	0.1	-
102	653416.74	1301321.87	Метод спутниковых геодезических измерений (определений)	0.1	-

2. Сведения о характерных точках границ объекта					
Обозначение характерных точек границ	Координаты, м		Метод определения координат характерной точки	Средняя квадратическая погрешность положения характерной точки (Mt), м	Описание обозначения точки на местности (при наличии)
	X	Y			
1	2	3	4	5	6
103	653478.59	1301390.05	Метод спутниковых геодезических измерений (определений)	0.1	-
104	653622.72	1301594.95	Метод спутниковых геодезических измерений (определений)	0.1	-
105	653648.25	1301638.39	Метод спутниковых геодезических измерений (определений)	0.1	-
106	653766.14	1301669.98	Метод спутниковых геодезических измерений (определений)	0.1	-
107	653771.43	1301673.36	Метод спутниковых геодезических измерений (определений)	0.1	-
108	653773.73	1301678.29	Метод спутниковых геодезических измерений (определений)	0.1	-
109	653773.26	1301683.70	Метод спутниковых геодезических измерений (определений)	0.1	-
110	653771.43	1301686.86	Метод спутниковых геодезических измерений (определений)	0.1	-
111	653768.64	1301689.20	Метод спутниковых геодезических измерений (определений)	0.1	-
112	653763.39	1301690.61	Метод спутниковых геодезических измерений (определений)	0.1	-
113	653664.90	1301664.53	Метод спутниковых геодезических измерений (определений)	0.1	-
114	653744.88	1301788.11	Метод спутниковых геодезических измерений (определений)	0.1	-
115	653794.23	1301820.00	Метод спутниковых геодезических измерений (определений)	0.1	-

2. Сведения о характерных точках границ объекта					
Обозначение характерных точек границ	Координаты, м		Метод определения координат характерной точки	Средняя квадратическая погрешность положения характерной точки (Mt), м	Описание обозначения точки на местности (при наличии)
	X	Y			
1	2	3	4	5	6
116	653868.01	1301828.40	Метод спутниковых геодезических измерений (определений)	0.1	-
117	654537.83	1301705.20	Метод спутниковых геодезических измерений (определений)	0.1	-
118	654523.94	1301642.70	Метод спутниковых геодезических измерений (определений)	0.1	-
119	654520.73	1301643.46	Метод спутниковых геодезических измерений (определений)	0.1	-
120	654514.35	1301616.43	Метод спутниковых геодезических измерений (определений)	0.1	-
121	654541.80	1301608.90	Метод спутниковых геодезических измерений (определений)	0.1	-
122	654547.92	1301637.00	Метод спутниковых геодезических измерений (определений)	0.1	-
123	654544.15	1301637.90	Метод спутниковых геодезических измерений (определений)	0.1	-
124	654560.65	1301711.22	Метод спутниковых геодезических измерений (определений)	0.1	-
125	654560.26	1301717.06	Метод спутниковых геодезических измерений (определений)	0.1	-
126	654557.14	1301721.51	Метод спутниковых геодезических измерений (определений)	0.1	-
127	654552.38	1301723.78	Метод спутниковых геодезических измерений (определений)	0.1	-
128	654466.78	1301739.95	Метод спутниковых геодезических измерений (определений)	0.1	-

2. Сведения о характерных точках границ объекта					
Обозначение характерных точек границ	Координаты, м		Метод определения координат характерной точки	Средняя квадратическая погрешность положения характерной точки (Mt), м	Описание обозначения точки на местности (при наличии)
	X	Y			
1	2	3	4	5	6
129	654477.92	1301799.54	Метод спутниковых геодезических измерений (определений)	0.1	-
130	654482.84	1301798.77	Метод спутниковых геодезических измерений (определений)	0.1	-
131	654488.23	1301823.60	Метод спутниковых геодезических измерений (определений)	0.1	-
132	654463.62	1301829.30	Метод спутниковых геодезических измерений (определений)	0.1	-
133	654456.15	1301802.93	Метод спутниковых геодезических измерений (определений)	0.1	-
134	654457.48	1301802.72	Метод спутниковых геодезических измерений (определений)	0.1	-
135	654447.57	1301749.49	Метод спутниковых геодезических измерений (определений)	0.1	-
136	654442.45	1301744.40	Метод спутниковых геодезических измерений (определений)	0.1	-
137	654341.41	1301762.42	Метод спутниковых геодезических измерений (определений)	0.1	-
138	654343.96	1301776.37	Метод спутниковых геодезических измерений (определений)	0.1	-
139	654317.62	1301779.75	Метод спутниковых геодезических измерений (определений)	0.1	-
140	654316.41	1301766.98	Метод спутниковых геодезических измерений (определений)	0.1	-
141	654107.28	1301805.60	Метод спутниковых геодезических измерений (определений)	0.1	-

2. Сведения о характерных точках границ объекта					
Обозначение характерных точек границ	Координаты, м		Метод определения координат характерной точки	Средняя квадратическая погрешность положения характерной точки (Mt), м	Описание обозначения точки на местности (при наличии)
	X	Y			
1	2	3	4	5	6
142	654132.41	1301826.63	Метод спутниковых геодезических измерений (определений)	0.1	-
143	654135.30	1301830.58	Метод спутниковых геодезических измерений (определений)	0.1	-
144	654159.79	1301931.41	Метод спутниковых геодезических измерений (определений)	0.1	-
145	654187.05	1302008.78	Метод спутниковых геодезических измерений (определений)	0.1	-
146	654215.50	1302086.49	Метод спутниковых геодезических измерений (определений)	0.1	-
147	654288.02	1302281.26	Метод спутниковых геодезических измерений (определений)	0.1	-
148	654394.23	1302275.69	Метод спутниковых геодезических измерений (определений)	0.1	-
149	654440.96	1302270.47	Метод спутниковых геодезических измерений (определений)	0.1	-
150	654494.20	1302263.43	Метод спутниковых геодезических измерений (определений)	0.1	-
151	654545.15	1302254.27	Метод спутниковых геодезических измерений (определений)	0.1	-
152	654875.21	1302215.92	Метод спутниковых геодезических измерений (определений)	0.1	-
153	654864.73	1302095.23	Метод спутниковых геодезических измерений (определений)	0.1	-
154	654853.90	1302088.49	Метод спутниковых геодезических измерений (определений)	0.1	-

2. Сведения о характерных точках границ объекта					
Обозначение характерных точек границ	Координаты, м		Метод определения координат характерной точки	Средняя квадратическая погрешность положения характерной точки (Mt), м	Описание обозначения точки на местности (при наличии)
	X	Y			
1	2	3	4	5	6
155	654803.63	1302076.37	Метод спутниковых геодезических измерений (определений)	0.1	-
156	654803.89	1302079.78	Метод спутниковых геодезических измерений (определений)	0.1	-
157	654778.07	1302081.33	Метод спутниковых геодезических измерений (определений)	0.1	-
158	654777.00	1302057.08	Метод спутниковых геодезических измерений (определений)	0.1	-
159	654801.75	1302052.10	Метод спутниковых геодезических измерений (определений)	0.1	-
160	654801.95	1302054.74	Метод спутниковых геодезических измерений (определений)	0.1	-
161	654862.56	1302069.26	Метод спутниковых геодезических измерений (определений)	0.1	-
162	654856.91	1302002.86	Метод спутниковых геодезических измерений (определений)	0.1	-
163	654844.50	1301834.34	Метод спутниковых геодезических измерений (определений)	0.1	-
164	654815.27	1301839.14	Метод спутниковых геодезических измерений (определений)	0.1	-
165	654604.88	1301877.97	Метод спутниковых геодезических измерений (определений)	0.1	-
166	654603.02	1301877.97	Метод спутниковых геодезических измерений (определений)	0.1	-
167	654603.46	1301879.92	Метод спутниковых геодезических измерений (определений)	0.1	-

2. Сведения о характерных точках границ объекта					
Обозначение характерных точек границ	Координаты, м		Метод определения координат характерной точки	Средняя квадратическая погрешность положения характерной точки (M _t), м	Описание обозначения точки на местности (при наличии)
	X	Y			
1	2	3	4	5	6
168	654577.03	1301886.86	Метод спутниковых геодезических измерений (определений)	0.1	-
169	654572.86	1301859.80	Метод спутниковых геодезических измерений (определений)	0.1	-
170	654597.88	1301854.98	Метод спутниковых геодезических измерений (определений)	0.1	-
171	654598.60	1301858.23	Метод спутниковых геодезических измерений (определений)	0.1	-
172	654601.03	1301857.32	Метод спутниковых геодезических измерений (определений)	0.1	-
173	654811.68	1301818.45	Метод спутниковых геодезических измерений (определений)	0.1	-
174	654852.36	1301811.77	Метод спутниковых геодезических измерений (определений)	0.1	-
175	654877.40	1301810.03	Метод спутниковых геодезических измерений (определений)	0.1	-
176	654880.83	1301811.28	Метод спутниковых геодезических измерений (определений)	0.1	-
177	654883.62	1301813.62	Метод спутниковых геодезических измерений (определений)	0.1	-
178	654885.45	1301816.78	Метод спутниковых геодезических измерений (определений)	0.1	-
179	654886.08	1301820.37	Метод спутниковых геодезических измерений (определений)	0.1	-
180	654884.67	1301825.62	Метод спутниковых геодезических измерений (определений)	0.1	-

2. Сведения о характерных точках границ объекта					
Обозначение характерных точек границ	Координаты, м		Метод определения координат характерной точки	Средняя квадратическая погрешность положения характерной точки (Mt), м	Описание обозначения точки на местности (при наличии)
	X	Y			
1	2	3	4	5	6
181	654880.83	1301829.46	Метод спутниковых геодезических измерений (определений)	0.1	-
182	654877.40	1301830.71	Метод спутниковых геодезических измерений (определений)	0.1	-
183	654865.36	1301831.74	Метод спутниковых геодезических измерений (определений)	0.1	-
184	654877.86	1302001.36	Метод спутниковых геодезических измерений (определений)	0.1	-
185	654899.74	1302255.11	Метод спутниковых геодезических измерений (определений)	0.1	-
186	654902.35	1302254.87	Метод спутниковых геодезических измерений (определений)	0.1	-
187	654903.92	1302281.23	Метод спутниковых геодезических измерений (определений)	0.1	-
188	654878.00	1302282.40	Метод спутниковых геодезических измерений (определений)	0.1	-
189	654876.43	1302257.23	Метод спутниковых геодезических измерений (определений)	0.1	-
190	654878.76	1302257.01	Метод спутниковых геодезических измерений (определений)	0.1	-
191	654876.82	1302236.87	Метод спутниковых геодезических измерений (определений)	0.1	-
192	654547.88	1302275.09	Метод спутниковых геодезических измерений (определений)	0.1	-
193	654497.20	1302284.22	Метод спутниковых геодезических измерений (определений)	0.1	-

2. Сведения о характерных точках границ объекта					
Обозначение характерных точек границ	Координаты, м		Метод определения координат характерной точки	Средняя квадратическая погрешность положения характерной точки (Mt), м	Описание обозначения точки на местности (при наличии)
	X	Y			
1	2	3	4	5	6
194	654443.50	1302291.32	Метод спутниковых геодезических измерений (определений)	0.1	-
195	654396.23	1302296.59	Метод спутниковых геодезических измерений (определений)	0.1	-
196	654280.85	1302302.66	Метод спутниковых геодезических измерений (определений)	0.1	-
197	654277.26	1302302.03	Метод спутниковых геодезических измерений (определений)	0.1	-
198	654274.10	1302300.21	Метод спутниковых геодезических измерений (определений)	0.1	-
199	654271.14	1302298.03	Метод спутниковых геодезических измерений (определений)	0.1	-
200	654252.32	1302290.45	Метод спутниковых геодезических измерений (определений)	0.1	-
201	654259.01	1302264.93	Метод спутниковых геодезических измерений (определений)	0.1	-
202	654259.67	1302265.19	Метод спутниковых геодезических измерений (определений)	0.1	-
203	654195.77	1302093.68	Метод спутниковых геодезических измерений (определений)	0.1	-
204	654167.30	1302015.91	Метод спутниковых геодезических измерений (определений)	0.1	-
205	654144.12	1301949.86	Метод спутниковых геодезических измерений (определений)	0.1	-
206	654131.72	1301953.46	Метод спутниковых геодезических измерений (определений)	0.1	-

2. Сведения о характерных точках границ объекта					
Обозначение характерных точек границ	Координаты, м		Метод определения координат характерной точки	Средняя квадратическая погрешность положения характерной точки (Mt), м	Описание обозначения точки на местности (при наличии)
	X	Y			
1	2	3	4	5	6
207	654125.07	1301929.90	Метод спутниковых геодезических измерений (определений)	0.1	-
208	654136.91	1301926.13	Метод спутниковых геодезических измерений (определений)	0.1	-
209	654116.23	1301840.45	Метод спутниковых геодезических измерений (определений)	0.1	-
210	654080.40	1301810.50	Метод спутниковых геодезических измерений (определений)	0.1	-
211	653874.51	1301848.48	Метод спутниковых геодезических измерений (определений)	0.1	-
212	653868.09	1301857.55	Метод спутниковых геодезических измерений (определений)	0.1	-
213	653785.20	1301958.69	Метод спутниковых геодезических измерений (определений)	0.1	-
214	653393.50	1302444.41	Метод спутниковых геодезических измерений (определений)	0.1	-
215	653724.93	1302423.57	Метод спутниковых геодезических измерений (определений)	0.1	-
216	653728.57	1302424.94	Метод спутниковых геодезических измерений (определений)	0.1	-
217	653892.53	1302525.21	Метод спутниковых геодезических измерений (определений)	0.1	-
218	653973.31	1302421.59	Метод спутниковых геодезических измерений (определений)	0.1	-
219	653981.01	1302397.65	Метод спутниковых геодезических измерений (определений)	0.1	-

2. Сведения о характерных точках границ объекта					
Обозначение характерных точек границ	Координаты, м		Метод определения координат характерной точки	Средняя квадратическая погрешность положения характерной точки (Mt), м	Описание обозначения точки на местности (при наличии)
	X	Y			
1	2	3	4	5	6
220	654005.94	1302406.27	Метод спутниковых геодезических измерений (определений)	0.1	-
221	653996.99	1302431.54	Метод спутниковых геодезических измерений (определений)	0.1	-
222	653993.32	1302430.07	Метод спутниковых геодезических измерений (определений)	0.1	-
223	653903.04	1302545.79	Метод спутниковых геодезических измерений (определений)	0.1	-
224	653900.25	1302548.13	Метод спутниковых геодезических измерений (определений)	0.1	-
225	653896.82	1302549.38	Метод спутниковых геодезических измерений (определений)	0.1	-
226	653893.17	1302549.38	Метод спутниковых геодезических измерений (определений)	0.1	-
227	653889.75	1302548.13	Метод спутниковых геодезических измерений (определений)	0.1	-
228	653720.49	1302444.60	Метод спутниковых геодезических измерений (определений)	0.1	-
229	653370.12	1302467.30	Метод спутниковых геодезических измерений (определений)	0.1	-
230	652061.04	1302533.75	Метод спутниковых геодезических измерений (определений)	0.1	-
231	652096.52	1303117.19	Метод спутниковых геодезических измерений (определений)	0.1	-
232	652136.76	1303809.13	Метод спутниковых геодезических измерений (определений)	0.1	-

2. Сведения о характерных точках границ объекта					
Обозначение характерных точек границ	Координаты, м		Метод определения координат характерной точки	Средняя квадратическая погрешность положения характерной точки (Mt), м	Описание обозначения точки на местности (при наличии)
	X	Y			
1	2	3	4	5	6
233	652162.40	1304268.10	Метод спутниковых геодезических измерений (определений)	0.1	-
234	652178.38	1304535.96	Метод спутниковых геодезических измерений (определений)	0.1	-
235	652186.93	1304708.58	Метод спутниковых геодезических измерений (определений)	0.1	-
236	652220.29	1305319.95	Метод спутниковых геодезических измерений (определений)	0.1	-
237	652244.34	1305703.55	Метод спутниковых геодезических измерений (определений)	0.1	-
238	652251.57	1305838.84	Метод спутниковых геодезических измерений (определений)	0.1	-
239	652274.94	1306226.89	Метод спутниковых геодезических измерений (определений)	0.1	-
240	652287.03	1306400.85	Метод спутниковых геодезических измерений (определений)	0.1	-
241	652349.59	1307237.60	Метод спутниковых геодезических измерений (определений)	0.1	-
242	652332.40	1307384.74	Метод спутниковых геодезических измерений (определений)	0.1	-
243	652301.08	1307449.62	Метод спутниковых геодезических измерений (определений)	0.1	-
244	652611.26	1307710.67	Метод спутниковых геодезических измерений (определений)	0.1	-
245	653009.42	1308321.61	Метод спутниковых геодезических измерений (определений)	0.1	-

2. Сведения о характерных точках границ объекта					
Обозначение характерных точек границ	Координаты, м		Метод определения координат характерной точки	Средняя квадратическая погрешность положения характерной точки (Mt), м	Описание обозначения точки на местности (при наличии)
	X	Y			
1	2	3	4	5	6
246	653162.48	1308327.49	Метод спутниковых геодезических измерений (определений)	0.1	-
247	653191.86	1308329.12	Метод спутниковых геодезических измерений (определений)	0.1	-
248	653195.93	1308330.19	Метод спутниковых геодезических измерений (определений)	0.1	-
249	654657.16	1309053.57	Метод спутниковых геодезических измерений (определений)	0.1	-
250	654833.54	1309141.90	Метод спутниковых геодезических измерений (определений)	0.1	-
251	655122.76	1309283.87	Метод спутниковых геодезических измерений (определений)	0.1	-
252	655125.55	1309286.21	Метод спутниковых геодезических измерений (определений)	0.1	-
253	655127.60	1309290.05	Метод спутниковых геодезических измерений (определений)	0.1	-
254	655224.29	1309623.84	Метод спутниковых геодезических измерений (определений)	0.1	-
255	655730.88	1310015.93	Метод спутниковых геодезических измерений (определений)	0.1	-
256	656140.83	1310052.86	Метод спутниковых геодезических измерений (определений)	0.1	-
257	656144.94	1310055.59	Метод спутниковых геодезических измерений (определений)	0.1	-
258	656174.62	1310087.57	Метод спутниковых геодезических измерений (определений)	0.1	-

2. Сведения о характерных точках границ объекта					
Обозначение характерных точек границ	Координаты, м		Метод определения координат характерной точки	Средняя квадратическая погрешность положения характерной точки (Mt), м	Описание обозначения точки на местности (при наличии)
	X	Y			
1	2	3	4	5	6
259	656365.13	1310295.18	Метод спутниковых геодезических измерений (определений)	0.1	-
260	656355.61	1310234.71	Метод спутниковых геодезических измерений (определений)	0.1	-
261	656353.56	1310234.93	Метод спутниковых геодезических измерений (определений)	0.1	-
262	656349.03	1310209.70	Метод спутниковых геодезических измерений (определений)	0.1	-
263	656375.64	1310206.87	Метод спутниковых геодезических измерений (определений)	0.1	-
264	656379.20	1310232.24	Метод спутниковых геодезических измерений (определений)	0.1	-
265	656376.26	1310232.55	Метод спутниковых геодезических измерений (определений)	0.1	-
266	656380.49	1310257.53	Метод спутниковых геодезических измерений (определений)	0.1	-
267	656395.25	1310252.81	Метод спутниковых геодезических измерений (определений)	0.1	-
268	656399.74	1310253.00	Метод спутниковых геодезических измерений (определений)	0.1	-
269	656638.03	1310317.72	Метод спутниковых геодезических измерений (определений)	0.1	-
270	656693.64	1310342.92	Метод спутниковых геодезических измерений (определений)	0.1	-
271	656854.58	1310418.14	Метод спутниковых геодезических измерений (определений)	0.1	-

2. Сведения о характерных точках границ объекта					
Обозначение характерных точек границ	Координаты, м		Метод определения координат характерной точки	Средняя квадратическая погрешность положения характерной точки (Mt), м	Описание обозначения точки на местности (при наличии)
	X	Y			
1	2	3	4	5	6
272	656930.84	1310452.57	Метод спутниковых геодезических измерений (определений)	0.1	-
273	656945.78	1310452.12	Метод спутниковых геодезических измерений (определений)	0.1	-
274	656947.37	1310448.24	Метод спутниковых геодезических измерений (определений)	0.1	-
275	656972.12	1310456.05	Метод спутниковых геодезических измерений (определений)	0.1	-
276	656961.74	1310478.73	Метод спутниковых геодезических измерений (определений)	0.1	-
277	656943.57	1310472.97	Метод спутниковых геодезических измерений (определений)	0.1	-
278	656925.88	1310473.25	Метод спутниковых геодезических измерений (определений)	0.1	-
279	656845.85	1310437.24	Метод спутниковых геодезических измерений (определений)	0.1	-
280	656630.91	1310337.51	Метод спутниковых геодезических измерений (определений)	0.1	-
281	656397.38	1310274.09	Метод спутниковых геодезических измерений (определений)	0.1	-
282	656383.83	1310278.54	Метод спутниковых геодезических измерений (определений)	0.1	-
283	656407.77	1310433.01	Метод спутниковых геодезических измерений (определений)	0.1	-
284	656407.72	1310436.52	Метод спутниковых геодезических измерений (определений)	0.1	-

2. Сведения о характерных точках границ объекта					
Обозначение характерных точек границ	Координаты, м		Метод определения координат характерной точки	Средняя квадратическая погрешность положения характерной точки (Mt), м	Описание обозначения точки на местности (при наличии)
	X	Y			
1	2	3	4	5	6
285	656329.33	1310650.10	Метод спутниковых геодезических измерений (определений)	0.1	-
286	656326.99	1310652.89	Метод спутниковых геодезических измерений (определений)	0.1	-
287	656323.83	1310654.72	Метод спутниковых геодезических измерений (определений)	0.1	-
288	656147.06	1310707.85	Метод спутниковых геодезических измерений (определений)	0.1	-
289	656141.65	1310707.38	Метод спутниковых геодезических измерений (определений)	0.1	-
290	656107.86	1310693.03	Метод спутниковых геодезических измерений (определений)	0.1	-
291	655484.97	1310426.06	Метод спутниковых геодезических измерений (определений)	0.1	-
292	655482.18	1310423.72	Метод спутниковых геодезических измерений (определений)	0.1	-
293	655480.35	1310420.56	Метод спутниковых геодезических измерений (определений)	0.1	-
294	655478.60	1310411.11	Метод спутниковых геодезических измерений (определений)	0.1	-
295	655472.82	1310409.86	Метод спутниковых геодезических измерений (определений)	0.1	-
296	655481.24	1310385.65	Метод спутниковых геодезических измерений (определений)	0.1	-
297	655505.90	1310391.33	Метод спутниковых геодезических измерений (определений)	0.1	-

2. Сведения о характерных точках границ объекта					
Обозначение характерных точек границ	Координаты, м		Метод определения координат характерной точки	Средняя квадратическая погрешность положения характерной точки (Mt), м	Описание обозначения точки на местности (при наличии)
	X	Y			
1	2	3	4	5	6
298	655499.74	1310409.62	Метод спутниковых геодезических измерений (определений)	0.1	-
299	656145.85	1310686.36	Метод спутниковых геодезических измерений (определений)	0.1	-
300	656227.73	1310661.65	Метод спутниковых геодезических измерений (определений)	0.1	-
301	656224.10	1310654.04	Метод спутниковых геодезических измерений (определений)	0.1	-
302	656210.58	1310650.83	Метод спутниковых геодезических измерений (определений)	0.1	-
303	656216.47	1310626.05	Метод спутниковых геодезических измерений (определений)	0.1	-
304	656239.82	1310631.60	Метод спутниковых геодезических измерений (определений)	0.1	-
305	656238.57	1310636.87	Метод спутниковых геодезических измерений (определений)	0.1	-
306	656238.86	1310637.12	Метод спутниковых геодезических измерений (определений)	0.1	-
307	656248.06	1310655.46	Метод спутниковых геодезических измерений (определений)	0.1	-
308	656312.36	1310635.90	Метод спутниковых геодезических измерений (определений)	0.1	-
309	656386.60	1310433.56	Метод спутниковых геодезических измерений (определений)	0.1	-
310	656370.72	1310331.57	Метод спутниковых геодезических измерений (определений)	0.1	-

2. Сведения о характерных точках границ объекта					
Обозначение характерных точек границ	Координаты, м		Метод определения координат характерной точки	Средняя квадратическая погрешность положения характерной точки (Mt), м	Описание обозначения точки на местности (при наличии)
	X	Y			
1	2	3	4	5	6
311	656132.30	1310072.84	Метод спутниковых геодезических измерений (определений)	0.1	-
312	655988.83	1310060.46	Метод спутниковых геодезических измерений (определений)	0.1	-
313	655723.04	1310035.88	Метод спутниковых геодезических измерений (определений)	0.1	-
314	655208.42	1309638.09	Метод спутниковых геодезических измерений (определений)	0.1	-
315	655205.09	1309633.00	Метод спутниковых геодезических измерений (определений)	0.1	-
316	655108.70	1309300.31	Метод спутниковых геодезических измерений (определений)	0.1	-
317	654824.26	1309160.74	Метод спутниковых геодезических измерений (определений)	0.1	-
318	654647.86	1309072.39	Метод спутниковых геодезических измерений (определений)	0.1	-
319	653188.56	1308349.97	Метод спутниковых геодезических измерений (определений)	0.1	-
320	653003.58	1308342.39	Метод спутниковых геодезических измерений (определений)	0.1	-
321	652999.99	1308341.76	Метод спутниковых геодезических измерений (определений)	0.1	-
322	652996.83	1308339.93	Метод спутниковых геодезических измерений (определений)	0.1	-
323	652595.27	1307724.45	Метод спутниковых геодезических измерений (определений)	0.1	-

2. Сведения о характерных точках границ объекта					
Обозначение характерных точек границ	Координаты, м		Метод определения координат характерной точки	Средняя квадратическая погрешность положения характерной точки (Mt), м	Описание обозначения точки на местности (при наличии)
	X	Y			
1	2	3	4	5	6
324	652284.09	1307462.80	Метод спутниковых геодезических измерений (определений)	0.1	-
325	652138.36	1307431.82	Метод спутниковых геодезических измерений (определений)	0.1	-
326	652002.41	1307361.97	Метод спутниковых геодезических измерений (определений)	0.1	-
327	652000.07	1307359.18	Метод спутниковых геодезических измерений (определений)	0.1	-
328	651998.66	1307353.93	Метод спутниковых геодезических измерений (определений)	0.1	-
329	651999.87	1307327.45	Метод спутниковых геодезических измерений (определений)	0.1	-
330	651731.94	1307216.82	Метод спутниковых геодезических измерений (определений)	0.1	-
331	651630.42	1307313.66	Метод спутниковых геодезических измерений (определений)	0.1	-
332	651499.83	1307441.78	Метод спутниковых геодезических измерений (определений)	0.1	-
333	651414.00	1307480.92	Метод спутниковых геодезических измерений (определений)	0.1	-
334	651417.98	1307494.54	Метод спутниковых геодезических измерений (определений)	0.1	-
335	651419.63	1307494.11	Метод спутниковых геодезических измерений (определений)	0.1	-
336	651428.76	1307516.52	Метод спутниковых геодезических измерений (определений)	0.1	-

2. Сведения о характерных точках границ объекта					
Обозначение характерных точек границ	Координаты, м		Метод определения координат характерной точки	Средняя квадратическая погрешность положения характерной точки (Mt), м	Описание обозначения точки на местности (при наличии)
	X	Y			
1	2	3	4	5	6
337	651404.48	1307525.60	Метод спутниковых геодезических измерений (определений)	0.1	-
338	651396.50	1307500.15	Метод спутниковых геодезических измерений (определений)	0.1	-
339	651398.01	1307499.76	Метод спутниковых геодезических измерений (определений)	0.1	-
340	651390.81	1307477.05	Метод спутниковых геодезических измерений (определений)	0.1	-
341	651391.29	1307471.64	Метод спутниковых геодезических измерений (определений)	0.1	-
342	651394.40	1307467.18	Метод спутниковых геодезических измерений (определений)	0.1	-
343	651487.30	1307424.72	Метод спутниковых геодезических измерений (определений)	0.1	-
344	651566.06	1307346.97	Метод спутниковых геодезических измерений (определений)	0.1	-
345	651634.10	1307281.16	Метод спутниковых геодезических измерений (определений)	0.1	-
346	651572.43	1307265.95	Метод спутниковых геодезических измерений (определений)	0.1	-
347	651566.15	1307272.32	Метод спутниковых геодезических измерений (определений)	0.1	-
348	651547.86	1307256.71	Метод спутниковых геодезических измерений (определений)	0.1	-
349	651564.23	1307236.55	Метод спутниковых геодезических измерений (определений)	0.1	-

2. Сведения о характерных точках границ объекта					
Обозначение характерных точек границ	Координаты, м		Метод определения координат характерной точки	Средняя квадратическая погрешность положения характерной точки (Mt), м	Описание обозначения точки на местности (при наличии)
	X	Y			
1	2	3	4	5	6
350	651572.85	1307244.98	Метод спутниковых геодезических измерений (определений)	0.1	-
351	651573.27	1307244.98	Метод спутниковых геодезических измерений (определений)	0.1	-
352	651652.35	1307263.81	Метод спутниковых геодезических измерений (определений)	0.1	-
353	651722.82	1307196.47	Метод спутниковых геодезических измерений (определений)	0.1	-
354	651727.75	1307194.17	Метод спутниковых геодезических измерений (определений)	0.1	-
355	651733.16	1307194.64	Метод спутниковых геодезических измерений (определений)	0.1	-
356	652015.95	1307311.49	Метод спутниковых геодезических измерений (определений)	0.1	-
357	652018.74	1307313.83	Метод спутниковых геодезических измерений (определений)	0.1	-
358	652021.04	1307318.76	Метод спутниковых геодезических измерений (определений)	0.1	-
359	652019.96	1307347.65	Метод спутниковых геодезических измерений (определений)	0.1	-
360	652146.72	1307412.51	Метод спутниковых геодезических измерений (определений)	0.1	-
361	652281.96	1307440.91	Метод спутниковых геодезических измерений (определений)	0.1	-
362	652312.10	1307378.80	Метод спутниковых геодезических измерений (определений)	0.1	-

2. Сведения о характерных точках границ объекта					
Обозначение характерных точек границ	Координаты, м		Метод определения координат характерной точки	Средняя квадратическая погрешность положения характерной точки (Mt), м	Описание обозначения точки на местности (при наличии)
	X	Y			
1	2	3	4	5	6
363	652328.57	1307238.17	Метод спутниковых геодезических измерений (определений)	0.1	-
364	652266.09	1306402.43	Метод спутниковых геодезических измерений (определений)	0.1	-
365	652253.98	1306228.19	Метод спутниковых геодезических измерений (определений)	0.1	-
366	652230.61	1305840.10	Метод спутниковых геодезических измерений (определений)	0.1	-
367	652223.38	1305704.80	Метод спутниковых геодезических измерений (определений)	0.1	-
368	652199.33	1305321.27	Метод спутниковых геодезических измерений (определений)	0.1	-
369	652165.97	1304709.72	Метод спутниковых геодезических измерений (определений)	0.1	-
370	652157.42	1304537.14	Метод спутниковых геодезических измерений (определений)	0.1	-
371	652141.44	1304269.34	Метод спутниковых геодезических измерений (определений)	0.1	-
372	652115.80	1303810.35	Метод спутниковых геодезических измерений (определений)	0.1	-
373	652075.56	1303118.40	Метод спутниковых геодезических измерений (определений)	0.1	-
374	652039.42	1302524.45	Метод спутниковых геодезических измерений (определений)	0.1	-
375	652040.03	1302520.21	Метод спутниковых геодезических измерений (определений)	0.1	-

2. Сведения о характерных точках границ объекта					
Обозначение характерных точек границ	Координаты, м		Метод определения координат характерной точки	Средняя квадратическая погрешность положения характерной точки (Mt), м	Описание обозначения точки на местности (при наличии)
	X	Y			
1	2	3	4	5	6
376	652043.15	1302515.76	Метод спутниковых геодезических измерений (определений)	0.1	-
377	652046.31	1302513.93	Метод спутниковых геодезических измерений (определений)	0.1	-
378	652049.37	1302513.31	Метод спутниковых геодезических измерений (определений)	0.1	-
379	653364.87	1302446.56	Метод спутниковых геодезических измерений (определений)	0.1	-
380	653768.94	1301945.41	Метод спутниковых геодезических измерений (определений)	0.1	-
381	653849.30	1301847.35	Метод спутниковых геодезических измерений (определений)	0.1	-
382	653786.32	1301839.75	Метод спутниковых геодезических измерений (определений)	0.1	-
383	653729.36	1301802.60	Метод спутниковых геодезических измерений (определений)	0.1	-
384	653632.36	1301652.75	Метод спутниковых геодезических измерений (определений)	0.1	-
385	653605.30	1301606.68	Метод спутниковых геодезических измерений (определений)	0.1	-
386	653547.01	1301523.18	Метод спутниковых геодезических измерений (определений)	0.1	-
387	653461.78	1301402.66	Метод спутниковых геодезических измерений (определений)	0.1	-
388	653406.68	1301342.04	Метод спутниковых геодезических измерений (определений)	0.1	-

2. Сведения о характерных точках границ объекта					
Обозначение характерных точек границ	Координаты, м		Метод определения координат характерной точки	Средняя квадратическая погрешность положения характерной точки (Mt), м	Описание обозначения точки на местности (при наличии)
	X	Y			
1	2	3	4	5	6
389	653338.13	1301378.39	Метод спутниковых геодезических измерений (определений)	0.1	-
390	653332.72	1301378.86	Метод спутниковых геодезических измерений (определений)	0.1	-
391	653327.79	1301376.56	Метод спутниковых геодезических измерений (определений)	0.1	-
392	652928.70	1300971.80	Метод спутниковых геодезических измерений (определений)	0.1	-
393	652376.28	1301306.32	Метод спутниковых геодезических измерений (определений)	0.1	-
394	652195.68	1301384.99	Метод спутниковых геодезических измерений (определений)	0.1	-
395	652189.73	1301384.30	Метод спутниковых геодезических измерений (определений)	0.1	-
396	651856.53	1301242.09	Метод спутниковых геодезических измерений (определений)	0.1	-
397	651852.69	1301238.25	Метод спутниковых геодезических измерений (определений)	0.1	-
398	651851.28	1301233.00	Метод спутниковых геодезических измерений (определений)	0.1	-
399	651860.01	1301191.73	Метод спутниковых геодезических измерений (определений)	0.1	-
400	651823.91	1301225.61	Метод спутниковых геодезических измерений (определений)	0.1	-
401	651818.66	1301227.02	Метод спутниковых геодезических измерений (определений)	0.1	-

2. Сведения о характерных точках границ объекта					
Обозначение характерных точек границ	Координаты, м		Метод определения координат характерной точки	Средняя квадратическая погрешность положения характерной точки (Mt), м	Описание обозначения точки на местности (при наличии)
	X	Y			
1	2	3	4	5	6
402	651815.07	1301226.39	Метод спутниковых геодезических измерений (определений)	0.1	-
403	651811.91	1301224.56	Метод спутниковых геодезических измерений (определений)	0.1	-
404	651789.06	1301190.55	Метод спутниковых геодезических измерений (определений)	0.1	-
405	651746.99	1301125.14	Метод спутниковых геодезических измерений (определений)	0.1	-
406	651625.14	1300872.53	Метод спутниковых геодезических измерений (определений)	0.1	-
407	651624.09	1300867.96	Метод спутниковых геодезических измерений (определений)	0.1	-
408	651624.72	1300864.37	Метод спутниковых геодезических измерений (определений)	0.1	-
409	651626.55	1300861.21	Метод спутниковых геодезических измерений (определений)	0.1	-
410	651630.83	1300858.16	Метод спутниковых геодезических измерений (определений)	0.1	-
411	651959.21	1300733.61	Метод спутниковых геодезических измерений (определений)	0.1	-
412	651960.84	1300719.77	Метод спутниковых геодезических измерений (определений)	0.1	-
413	651913.15	1300624.03	Метод спутниковых геодезических измерений (определений)	0.1	-
414	651768.21	1300389.87	Метод спутниковых геодезических измерений (определений)	0.1	-

2. Сведения о характерных точках границ объекта					
Обозначение характерных точек границ	Координаты, м		Метод определения координат характерной точки	Средняя квадратическая погрешность положения характерной точки (Mt), м	Описание обозначения точки на местности (при наличии)
	X	Y			
1	2	3	4	5	6
415	651747.80	1300402.41	Метод спутниковых геодезических измерений (определений)	0.1	-
416	651735.67	1300380.77	Метод спутниковых геодезических измерений (определений)	0.1	-
417	651745.32	1300374.55	Метод спутниковых геодезических измерений (определений)	0.1	-
418	651742.63	1300365.24	Метод спутниковых геодезических измерений (определений)	0.1	-
419	651735.70	1300336.94	Метод спутниковых геодезических измерений (определений)	0.1	-
420	651678.45	1300243.26	Метод спутниковых геодезических измерений (определений)	0.1	-
421	651677.56	1300239.15	Метод спутниковых геодезических измерений (определений)	0.1	-
422	651676.26	1300137.54	Метод спутниковых геодезических измерений (определений)	0.1	-
423	651677.67	1300132.22	Метод спутниковых геодезических измерений (определений)	0.1	-
424	651680.01	1300129.43	Метод спутниковых геодезических измерений (определений)	0.1	-
425	651683.17	1300127.60	Метод спутниковых геодезических измерений (определений)	0.1	-
426	651688.58	1300127.13	Метод спутниковых геодезических измерений (определений)	0.1	-
1	651688.73	1300127.19	Метод спутниковых геодезических измерений (определений)	0.1	-

3. Сведения о характерных точках части (частей) границы объекта

Обозначение характерных точек части границы	Координаты, м		Метод определения координат характерной точки	Средняя квадратическая погрешность положения характерной точки (Mt), м	Описание обозначения точки на местности (при наличии)
	X	Y			
1	2	3	4	5	6
-	-	-	-	-	-

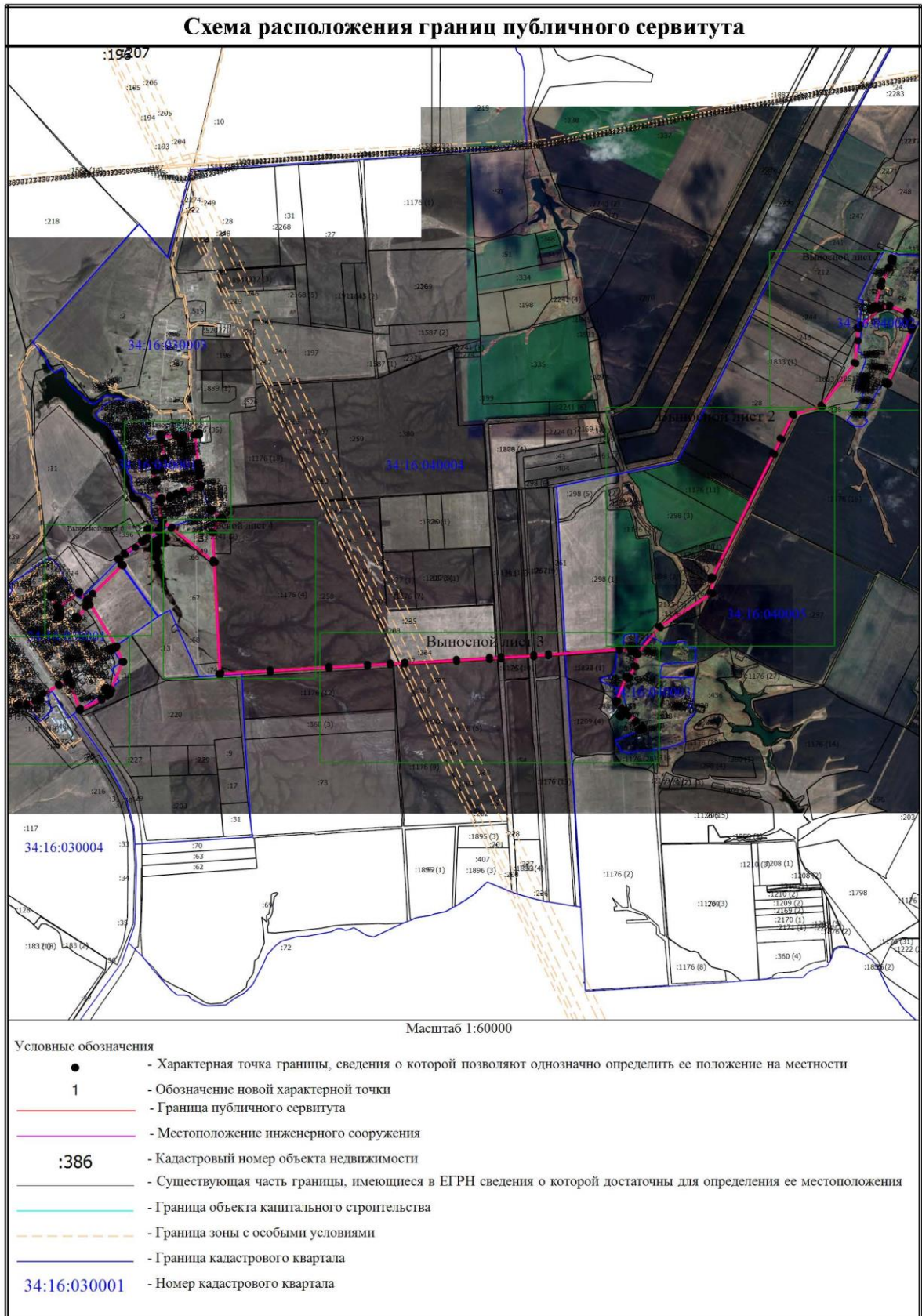
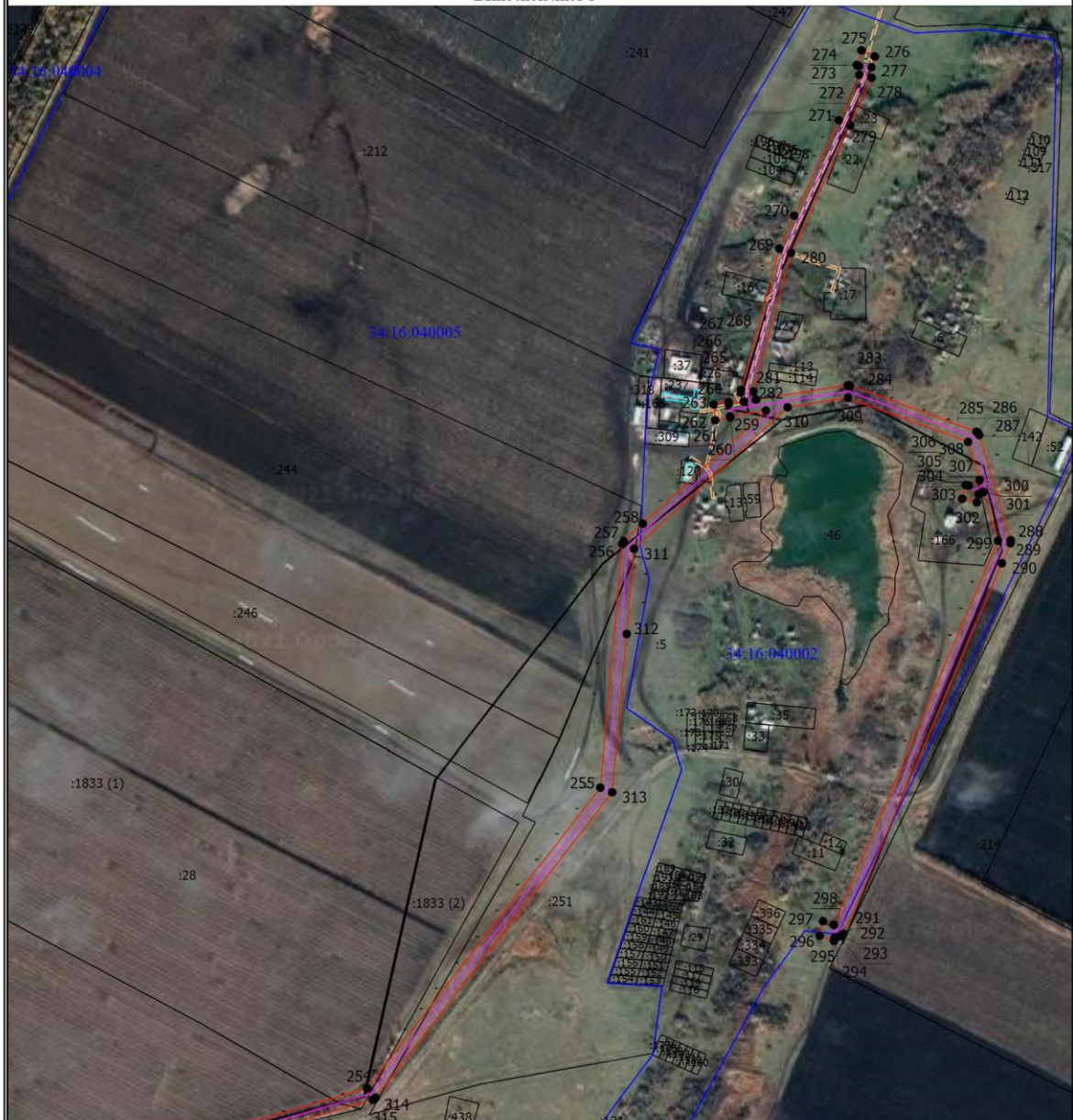


Схема расположения границ публичного сервитута

Выносной лист 1



Масштаб 1:10000

Условные обозначения

- - Характерная точка границы, сведения о которой позволяют однозначно определить ее положение на местности
- 1 - Обозначение новой характерной точки
- (red line) - Граница публичного сервитута
- (purple line) - Местоположение инженерного сооружения
- :386 - Cadaстровый номер объекта недвижимости
- (black line) - Существующая часть границы, имеющиеся в ЕГРН сведения о которой достаточны для определения ее местоположения
- (cyan line) - Граница объекта капитального строительства
- (dashed orange line) - Граница зоны с особыми условиями
- (blue line) - Граница кадастрового квартала
- 34:16:030001 - Номер кадастрового квартала

Схема расположения границ публичного сервитута

Выносной лист 2



Масштаб 1:15000

Условные обозначения

- - Характерная точка границы, сведения о которой позволяют однозначно определить ее положение на местности
- 1 - Обозначение новой характерной точки
- (pink line) - Граница публичного сервитута
- (blue line) - Местоположение инженерного сооружения
- :386 - Кадастровый номер объекта недвижимости
- (grey line) - Существующая часть границы, имеющиеся в ЕГРН сведения о которой достаточны для определения ее местоположения
- (green line) - Граница объекта капитального строительства
- (yellow dashed line) - Граница зоны с особыми условиями
- (blue line) - Граница кадастрового квартала
- 34:16:030001 - Номер кадастрового квартала

Схема расположения границ публичного сервитута

Выносной лист 3



Масштаб 1:15000

Условные обозначения

- - Характерная точка границы, сведения о которой позволяют однозначно определить ее положение на местности
- 1 - Обозначение новой характерной точки
- (red line) - Граница публичного сервитута
- (purple line) - Местоположение инженерного сооружения
- :386 - Кадастровый номер объекта недвижимости
- (black line) - Существующая часть границы, имеющиеся в ЕГРН сведения о которой достаточны для определения ее местоположения
- (cyan line) - Граница объекта капитального строительства
- (yellow dashed line) - Граница зоны с особыми условиями
- (blue line) - Граница кадастрового квартала
- 34:16:030001 - Номер кадастрового квартала

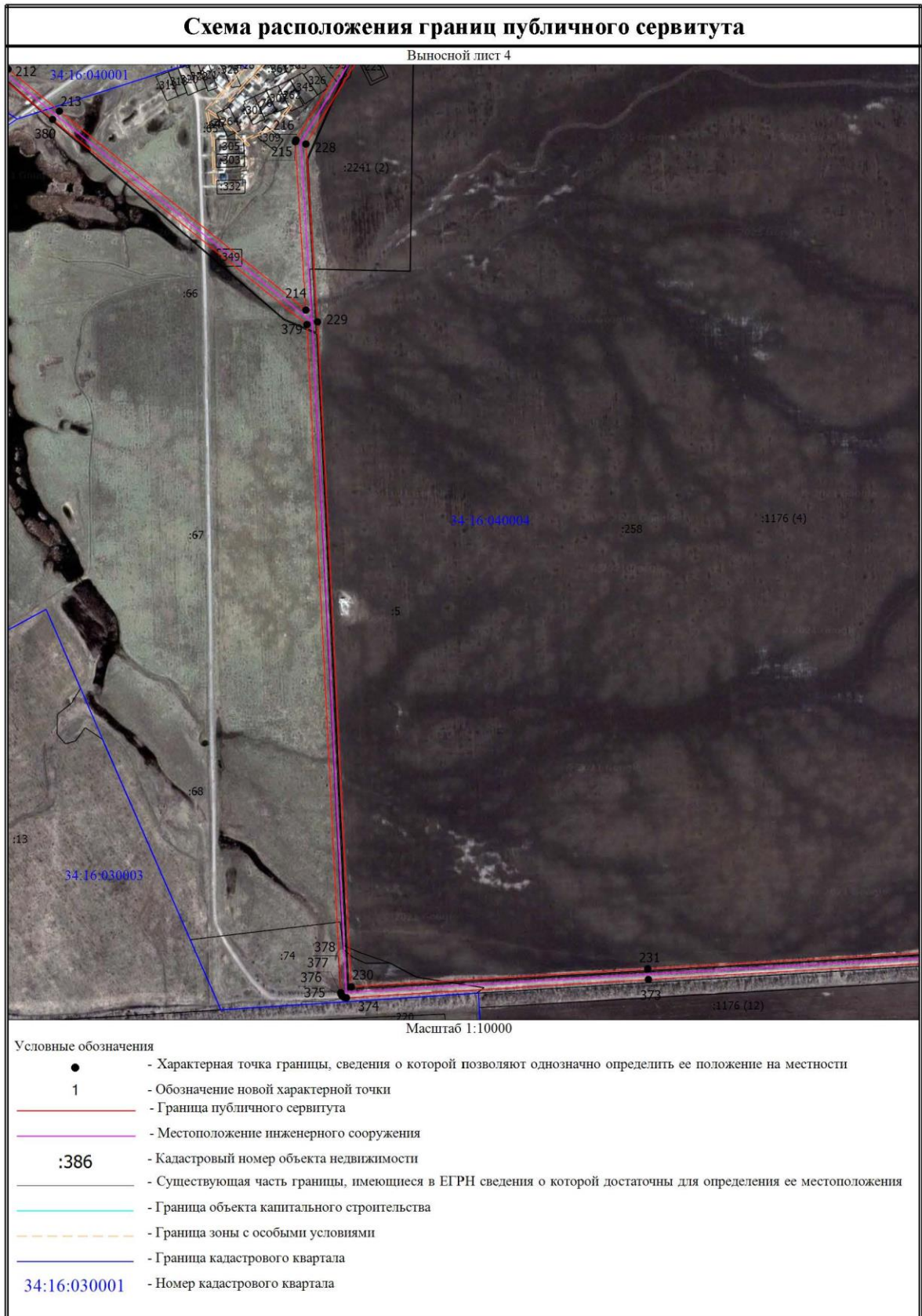


Схема расположения границ публичного сервитута

Выносной лист 5



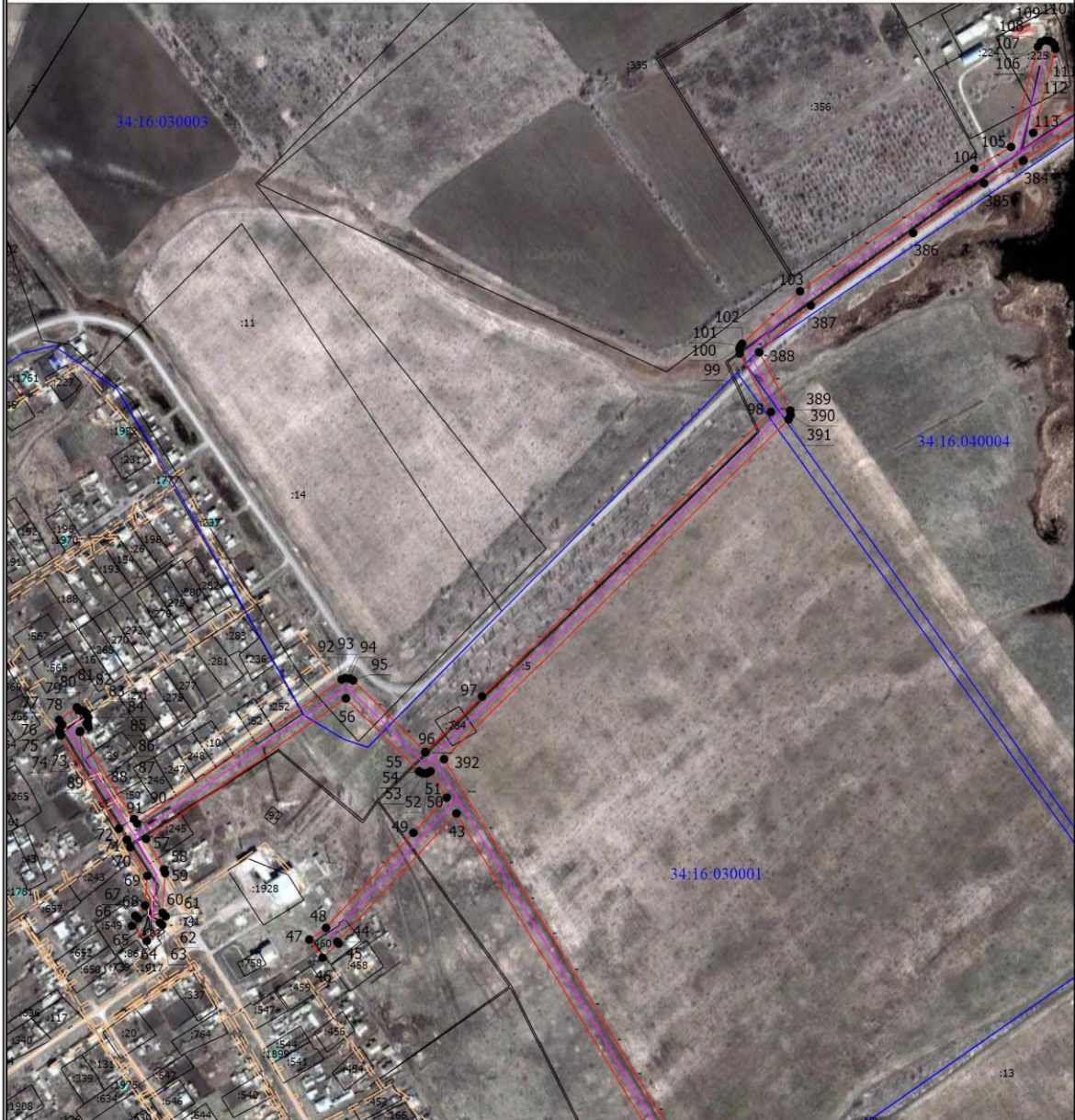
Масштаб 1:7000

Условные обозначения

- - Характерная точка границы, сведения о которой позволяют однозначно определить ее положение на местности
- 1 - Обозначение новой характерной точки
- (thick red line) - Граница публичного сервитута
- (purple line) - Местоположение инженерного сооружения
- :386 - Кадастровый номер объекта недвижимости
- (blue line) - Существующая часть границы, имеющаяся в ЕГРН сведения о которой достаточны для определения ее местоположения
- (cyan line) - Граница объекта капитального строительства
- (yellow dashed line) - Граница зоны с особыми условиями
- (blue line) - Граница кадастрового квартала
- 34:16:030001 - Номер кадастрового квартала

Схема расположения границ публичного сервитута

Выносной лист 6



Масштаб 1:7000

Условные обозначения

- - Характерная точка границы, сведения о которой позволяют однозначно определить ее положение на местности
- 1 - Обозначение новой характерной точки
- (red line) - Граница публичного сервитута
- (purple line) - Местоположение инженерного сооружения
- :386 - Кадастровый номер объекта недвижимости
- (black line) - Существующая часть границы, имеющиеся в ЕГРН сведения о которой достаточны для определения ее местоположения
- (cyan line) - Граница объекта капитального строительства
- (dashed yellow line) - Граница зоны с особыми условиями
- (blue line) - Граница кадастрового квартала
- 34:16:030003 - Номер кадастрового квартала

Схема расположения границ публичного сервитута

Выносной лист 7



Масштаб 1:8000

Условные обозначения

- - Характерная точка границы, сведения о которой позволяют однозначно определить ее положение на местности
- 1 - Обозначение новой характерной точки
- (red line) - Граница публичного сервитута
- (purple line) - Местоположение инженерного сооружения
- :386 - Кадастровый номер объекта недвижимости
- (black line) - Существующая часть границы, имеющиеся в ЕГРН сведения о которой достаточны для определения ее местоположения
- (cyan line) - Граница объекта капитального строительства
- (yellow dashed line) - Граница зоны с особыми условиями
- (blue line) - Граница кадастрового квартала
- 34:16:030001 - Номер кадастрового квартала